



NOUS SOUTENIR

POURQUOI ?

- Prévenir et agir contre l'illettrisme
- Lutter contre le décrochage scolaire
- Promouvoir le droit à l'expression des enfants et à l'accès à la culture
- Favoriser l'engagement citoyen
- Soutenir l'innovation sociale et culturelle

Parole de parent :

" La lecture, c'est bon pour tout le monde, petits et grands. Ça fait du bien à cette partie de soi qui reste du côté de l'enfance. "

Parole d'enfant :

" C'est parce que je savais que c'était confidentiel que j'ai pu parler de choses importantes pour moi. "

COMMENT ?

La Sauvegarde du Nord est habilitée à recevoir des **dons en numéraire**. À ce titre, votre don vous donne droit à une réduction d'impôt à hauteur de :

- 66 % du montant de votre don pour les **particuliers** (100 € ne vous coûtent que 34 €)
- 60 % du montant de votre don pour les **entreprises** (1 000 € ne vous coûtent que 400 €), dans la limite de 0,5% du chiffre d'affaire.

ILS NOUS SOUTIENNENT :



NOS PARTENAIRES :



Ce projet est cofinancé par le Fonds social européen dans le cadre du programme opérationnel «Emploi et Inclusion» 2014-2020



NOUS CONTACTER



LA BOÎTE À MOTS

- ☎ 06 80 61 15 67
- @ boiteamots@lasauvegardedunord.fr
- 📍 12 av. Pierre Mauroy - Bât. B - LOOS
- 📱 @La Boîte à Mots



La Boîte à mots
donner
sur helloasso



LIS AVEC MOI

- ☎ 06 80 59 23 89
- @ lisavecmoi@lasauvegardedunord.fr
- 📍 12 av. Pierre Mauroy - Bât. B - LOOS
- 📱 @lisavecmoi
- 🌐 www.lisavecmoi.fr



Lis avec moi
donner
sur helloasso



Lis avec moi est membre du réseau national Quand les livres relient

ISABELLE STELLA

DIRECTRICE LA BOÎTE À MOTS ET LIS AVEC MOI

- ☎ 07 62 94 39 61
- @ istella@lasauvegardedunord.fr



- Addictologie
- Handicap
- Inclusion sociale
- Protection de l'enfance
- Santé

Centre Vauban - Immeuble Lille
199/201 rue Colbert - 59045 Lille cedex
Tél : 03 20 06 77 50 - Fax : 03 20 06 77 51
www.lasauvegardedunord.fr



- Addictologie
- Handicap
- Inclusion sociale
- Protection de l'enfance
- Santé



LA BOÎTE À MOTS

& LIS AVEC MOI



Photos : Barbara Grossmann et Isabelle Sognet

LIRE & ÉCRIRE POUR GRANDIR

LA BOÎTE À MOTS & LIS AVEC MOI

LIRE & ÉCRIRE POUR GRANDIR

La Boîte à Mots et Lis Avec Moi sont deux dispositifs de l'association La Sauvegarde du Nord qui permettent aux enfants de s'exprimer et de s'épanouir à travers la lecture et l'écriture.

Grâce à leurs salariés et bénévoles, ces dispositifs peuvent intervenir en Hauts-de-France auprès des plus petits, comme des plus grands.

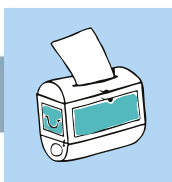
LA BOÎTE À MOTS est une équipe de facteurs-animateurs salariés qui assure un échange régulier de lettres entre des enfants et des adultes bénévoles.

Chaque année :



LIS AVEC MOI est une équipe de lecteurs professionnels qui développe de nombreux projets de lecture. L'équipe intervient auprès de personnes éloignées du livre et de l'écrit, de 0 à 100 ans.

Chaque année :



LA BOÎTE À MOTS

POUR QUI ?

Nos ateliers d'écriture s'adressent à **des enfants** et **des adolescents** qui écrivent des lettres personnelles et confidentielles avec l'aide de nos facteurs-animateurs salariés. Des **adultes bénévoles** leur répondent en partageant au travers de la correspondance leurs émotions, connaissances et expériences, sans les rencontrer.

Nous intervenons dans des quartiers en difficulté, au sein de collèges, lycées, écoles élémentaires, centres sociaux, foyers, terrains d'accueil des gens du voyage, dans la Métropole Lilloise, l'Arrageois et l'ancien Bassin Minier du Pas-de-Calais.



COMMENT ÇA MARCHE ?

1. Des ateliers d'écriture :

Les enfants et adolescents rédigent des **lettres personnelles et confidentielles** avec l'aide des facteurs-animateurs de La Boîte à Mots. Ils peuvent ainsi exprimer ce qui leur tient à cœur : leurs joies, leurs peines, leurs doutes, leurs rêves...

2. La réponse des bénévoles :

Les lettres sont ensuite envoyées à des **adultes bénévoles**, qui préparent des lettres de réponse et les proposent lors des réunions mensuelles animées par les facteurs-animateurs. Toutes les réponses sont lues, discutées et validées par les bénévoles et salariés.

3. Des ateliers de lecture :

Les facteurs retournent ensuite auprès des enfants pour leur remettre les lettres et les aider à les lire et à les comprendre.

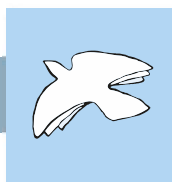
L'INTÉRÊT :

Ces ateliers sont **reconnus** par les enseignants et animateurs comme des expériences concrètes d'expression écrite. Ils permettent aux enfants de **s'alléger de leurs préoccupations, d'être plus disponibles pour apprendre**, et d'acquiescer plus de confiance en eux grâce aux réponses bienveillantes des bénévoles.

C'est une façon originale de **lutter contre l'illettrisme**, en donnant du sens à l'écriture. De plus, cela permet aux bénévoles d'être des **citoyens engagés**, de renforcer les liens entre les générations et de partager une ouverture sur le monde avec des enfants.



La Boîte à Mots accompagne le développement de projets similaires en France. Des Boîtes à Mots autonomes ont ainsi été créées à Pecquencourt, Valenciennes, Sèvres et Angers.



LIS AVEC MOI

POUR QUI ?

Nos lectures s'adressent aux tout-petits, aux enfants, aux adolescents et aux adultes, en priorité aux publics en difficulté, **éloignés du livre et de l'écrit**.

Nous sensibilisons et formons des parents, des bénévoles et des professionnels à la **lecture à voix haute d'histoires**.

Nous lisons dans les lieux d'accueil des tout-petits et de leurs familles, les écoles, les foyers, les collèges, les prisons, à l'hôpital, en maison de retraite... dans les villes et campagnes du Nord et du Pas-de-Calais.



COMMENT ÇA MARCHE ?

Les structures nous accueillent, et nous construisons les projets avec les équipes pour que les **rencontres de lectures** soient régulières et de qualité.

Nous invitons **les familles** à venir **participer aux lectures**, afin que les parents découvrent les livres et aient envie de les partager avec leurs enfants.

Nous accompagnons également **des adolescents en difficulté de lecture** pour aller lire à des petits ou à des personnes âgées.

Nous choisissons les livres pour leurs **qualités d'image et de texte** qui permettent un **éveil vivant et joyeux** au langage, à la littérature et à la culture.

L'INTÉRÊT :

Ces actions de lecture, **souples et peu coûteuses**, ont des effets sur le **développement du langage, de la pensée, de l'imaginaire, du rapport à l'écrit et au livre**, ainsi qu'au niveau de la **relation entre enfants et parents**.

Elles nécessitent **une formation et un accompagnement rigoureux**, que nous assurons en lien avec les différents partenaires. Elles contribuent à la construction **d'une culture commune**.



Lis avec Moi est membre fondateur et actif du réseau national. Quand les livres relient et intervient régulièrement en dehors de la région, pour des formations et des conférences.